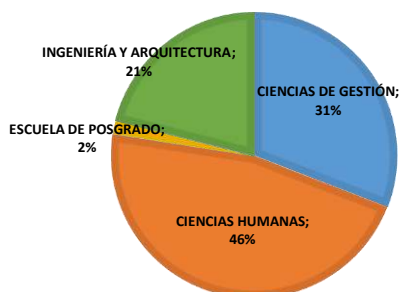


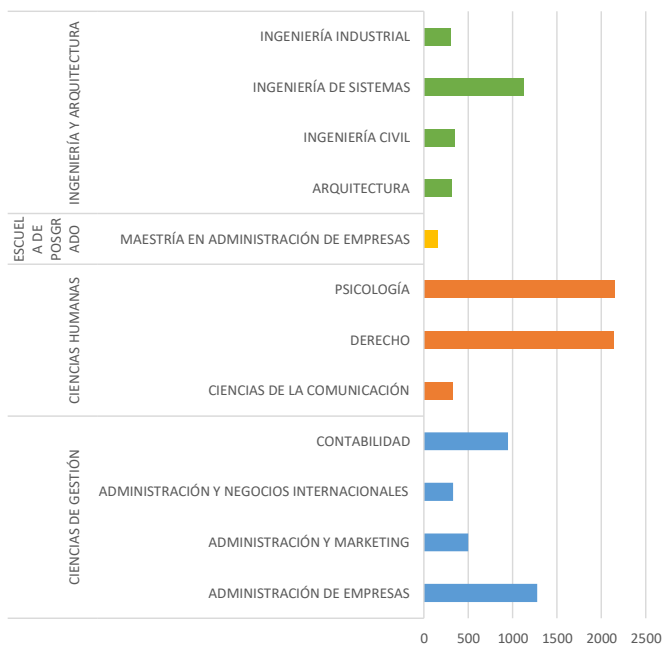
**NÚMERO DE ESTUDIANTES MATRICULADOS POR FACULTAD Y PROGRAMA DE ESTUDIO**

**SEMESTRE 2022 - I**

FACULTAD	MATRICULADOS
CIENCIAS DE GESTIÓN	3053
CIENCIAS HUMANAS	4600
ESCUELA DE POSGRADO	155
INGENIERÍA Y ARQUITECTURA	2080
<b>Total general</b>	<b>9888</b>



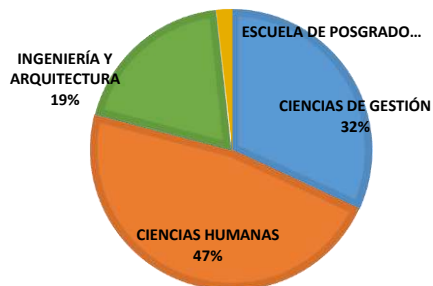
FACULTAD	MATRICULADOS
<b>CIENCIAS DE GESTIÓN</b>	<b>3053</b>
ADMINISTRACIÓN DE EMPRESAS	1275
ADMINISTRACIÓN Y MARKETING	498
ADMINISTRACIÓN Y NEGOCIOS INTERNACIONALES	331
CONTABILIDAD	949
<b>CIENCIAS HUMANAS</b>	<b>4600</b>
CIENCIAS DE LA COMUNICACIÓN	319
DERECHO	2133
PSICOLOGÍA	2148
<b>ESCUELA DE POSGRADO</b>	<b>155</b>
MAESTRÍA EN ADMINISTRACIÓN DE EMPRESAS	155
<b>INGENIERÍA Y ARQUITECTURA</b>	<b>2080</b>
ARQUITECTURA	312
INGENIERÍA CIVIL	348
INGENIERÍA DE SISTEMAS	1121
INGENIERÍA INDUSTRIAL	299
<b>Total general</b>	<b>9888</b>



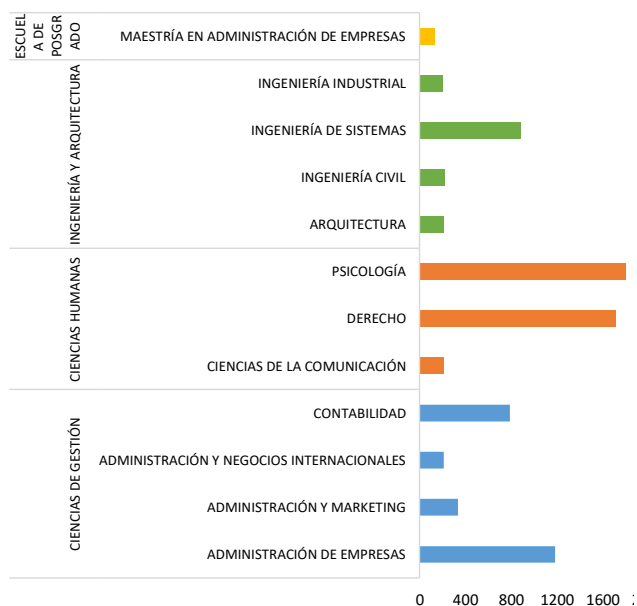
**NÚMERO DE ESTUDIANTES MATRICULADOS POR FACULTAD Y PROGRAMA DE ESTUDIOS**

**SEMESTRE 2021 - II**

Facultad	Matriculados
CIENCIAS DE GESTIÓN	2521
CIENCIAS HUMANAS	3733
INGENIERÍA Y ARQUITECTURA	1520
ESCUELA DE POSGRADO	136
<b>Total general</b>	<b>7910</b>



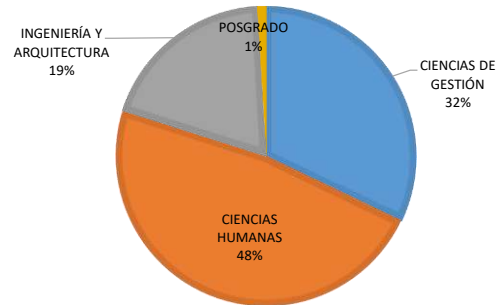
Facultad	Matriculados
<b>CIENCIAS DE GESTIÓN</b>	
ADMINISTRACIÓN DE EMPRESAS	1184
ADMINISTRACIÓN Y MARKETING	336
ADMINISTRACIÓN Y NEGOCIOS INTERNACIONALES	211
CONTABILIDAD	790
<b>CIENCIAS HUMANAS</b>	
CIENCIAS DE LA COMUNICACIÓN	210
DERECHO	1718
PSICOLOGÍA	1805
<b>INGENIERÍA Y ARQUITECTURA</b>	
ARQUITECTURA	210
INGENIERÍA CIVIL	226
INGENIERÍA DE SISTEMAS	882
INGENIERÍA INDUSTRIAL	202
<b>ESCUELA DE POSGRADO</b>	
MAESTRÍA EN ADMINISTRACIÓN DE EMPRESAS	136
<b>Total general</b>	<b>7910</b>



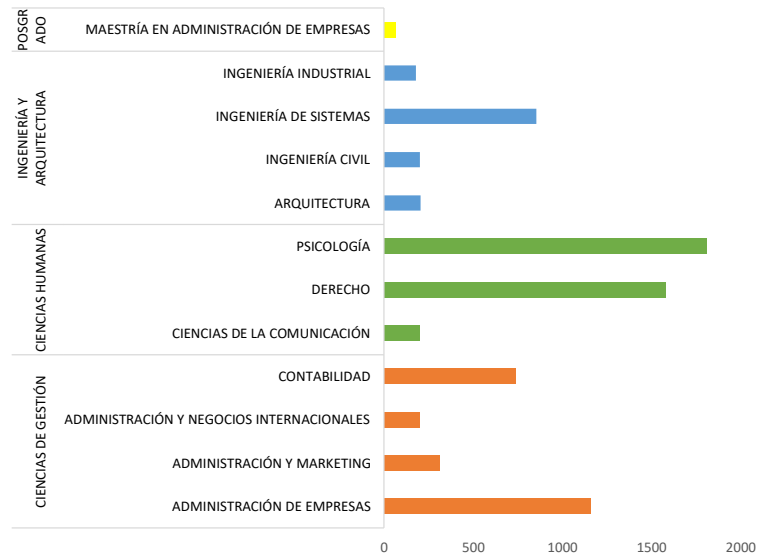
**NÚMERO DE ESTUDIANTES MATRICULADOS POR FACULTAD Y PROGRAMA DE ESTUDIOS**

**SEMESTRE 2021-I**

FACULTAD	MATRICULADOS 2021-I
CIENCIAS DE GESTIÓN	2407
CIENCIAS HUMANAS	3589
INGENIERÍA Y ARQUITECTURA	1441
POSGRADO	66
<b>Total general</b>	<b>7503</b>



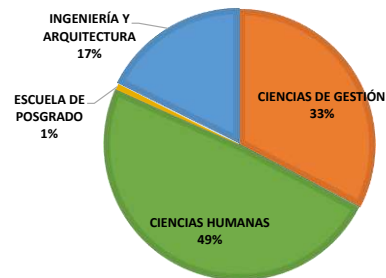
FACULTAD	MATRICULADOS 2021-I
<b>CIENCIAS DE GESTIÓN</b>	<b>2407</b>
ADMINISTRACIÓN DE EMPRESAS	1157
ADMINISTRACIÓN Y MARKETING	312
ADMINISTRACIÓN Y NEGOCIOS INTERNACIONAL	199
CONTABILIDAD	739
<b>CIENCIAS HUMANAS</b>	<b>3589</b>
CIENCIAS DE LA COMUNICACIÓN	199
DERECHO	1581
PSICOLOGÍA	1809
<b>INGENIERÍA Y ARQUITECTURA</b>	<b>1441</b>
ARQUITECTURA	206
INGENIERÍA CIVIL	201
INGENIERÍA DE SISTEMAS	854
INGENIERÍA INDUSTRIAL	180
<b>POSGRADO</b>	<b>66</b>
MAESTRÍA EN ADMINISTRACIÓN DE EMPRESAS	66
<b>Total general</b>	<b>7503</b>



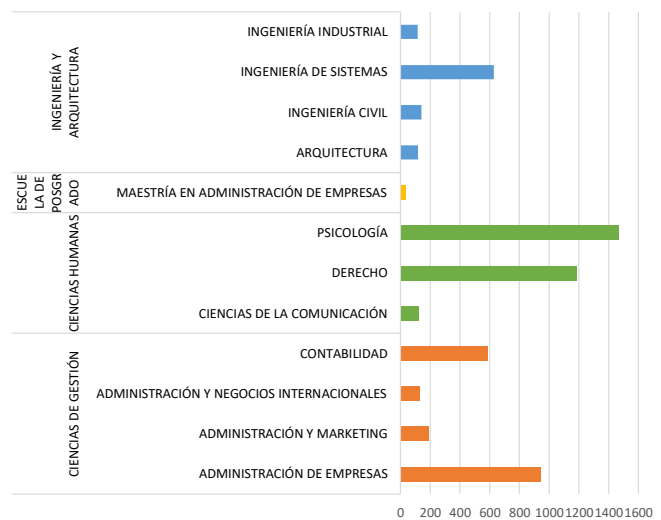
## NÚMERO DE ESTUDIANTES MATRICULADOS POR FACULTAD Y PROGRAMA DE ESTUDIOS

SEMESTRE 2020 - II

FACULTADES	MATRICULADOS 2020-II
CIENCIAS DE GESTIÓN	1853
CIENCIAS HUMANAS	2785
ESCUELA DE POSGRADO	40
INGENIERÍA Y ARQUITECTURA	1001
<b>Total general</b>	<b>5679</b>



FACULTADES	MATRICULADOS 2020-II
<b>CIENCIAS DE GESTIÓN</b>	<b>1853</b>
ADMINISTRACIÓN DE EMPRESAS	943
ADMINISTRACIÓN Y MARKETING	194
ADMINISTRACIÓN Y NEGOCIOS INTERNACIONALES	128
CONTABILIDAD	588
<b>CIENCIAS HUMANAS</b>	<b>2785</b>
CIENCIAS DE LA COMUNICACIÓN	126
DERECHO	1188
PSICOLOGÍA	1471
<b>ESCUELA DE POSGRADO</b>	<b>40</b>
MAESTRÍA EN ADMINISTRACIÓN DE EMPRESAS	40
<b>INGENIERÍA Y ARQUITECTURA</b>	<b>1001</b>
ARQUITECTURA	118
INGENIERÍA CIVIL	140
INGENIERÍA DE SISTEMAS	627
INGENIERÍA INDUSTRIAL	116
<b>Total general</b>	<b>5679</b>

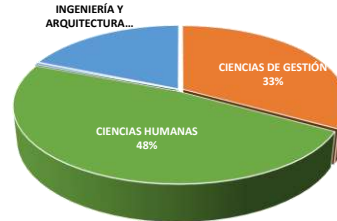


## NÚMERO DE ESTUDIANTES MATRICULADOS POR FACULTAD Y PROGRAMA DE ESTUDIOS

### SEMESTRE 2020 - I

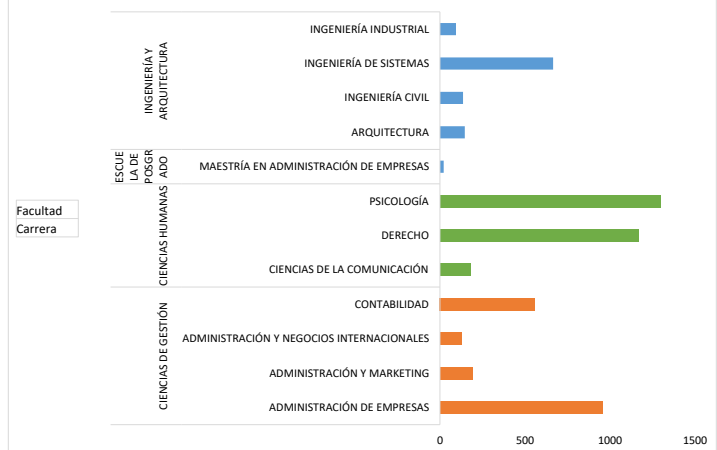
FACULTAD	MATRICULADOS 2020-I
CIENCIAS DE GESTIÓN	1831
CIENCIAS HUMANAS	2650
ESCUELA DE POSGRADO	22
INGENIERÍA Y ARQUITECTURA	1042
<b>Total general</b>	<b>5545</b>

MATRICULADOS 2020 - I



FACULTAD	MATRICULADOS 2020-I
<b>CIENCIAS DE GESTIÓN</b>	
ADMINISTRACIÓN DE EMPRESAS	954
ADMINISTRACIÓN Y MARKETING	190
ADMINISTRACIÓN Y NEGOCIOS INTERNACIONALES	128
CONTABILIDAD	559
<b>CIENCIAS HUMANAS</b>	
CIENCIAS DE LA COMUNICACIÓN	181
DERECHO	1169
PSICOLOGÍA	1300
<b>ESCUELA DE POSGRADO</b>	
MAESTRÍA EN ADMINISTRACIÓN DE EMPRESAS	22
<b>INGENIERÍA Y ARQUITECTURA</b>	
ARQUITECTURA	146
INGENIERÍA CIVIL	136
INGENIERÍA DE SISTEMAS	666
INGENIERÍA INDUSTRIAL	94
<b>Total general</b>	<b>5545</b>

MATRICULADOS 2020-I

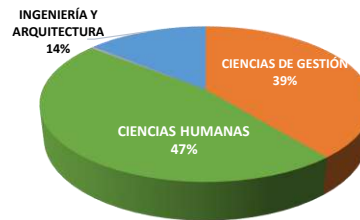


## NÚMERO DE ESTUDIANTES MATRICULADOS POR FACULTAD Y PROGRAMA DE ESTUDIOS

### SEMESTRE 2019-II

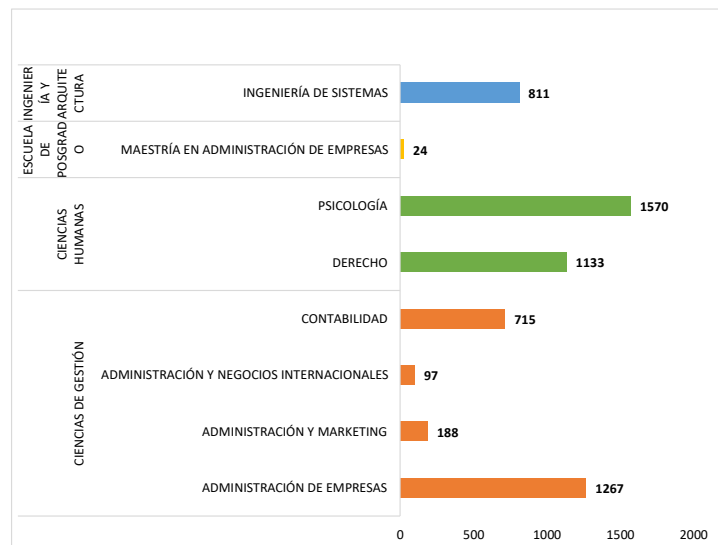
FACULTAD	MATRICULADOS 2019-II
CIENCIAS DE GESTIÓN	2267
CIENCIAS HUMANAS	2703
ESCUELA DE POSGRADO	24
INGENIERÍA Y ARQUITECTURA	811
<b>Total general</b>	<b>5805</b>

MATRICULADOS 2019-II



FACULTAD	MATRICULADOS 2019-II
<b>CIENCIAS DE GESTIÓN</b>	<b>2267</b>
ADMINISTRACIÓN DE EMPRESAS	1267
ADMINISTRACIÓN Y MARKETING	188
ADMINISTRACIÓN Y NEGOCIOS INTERNACIONALES	97
CONTABILIDAD	715
<b>CIENCIAS HUMANAS</b>	<b>2703</b>
DERECHO	1133
PSICOLOGÍA	1570
<b>ESCUELA DE POSGRADO</b>	<b>24</b>
MAESTRÍA EN ADMINISTRACIÓN DE EMPRESAS	24
<b>INGENIERÍA Y ARQUITECTURA</b>	<b>811</b>
INGENIERÍA DE SISTEMAS	811
<b>Total general</b>	<b>5805</b>

MATRICULADOS 2019-II

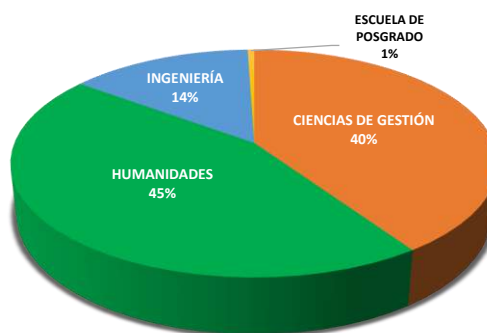


## NÚMERO DE ESTUDIANTES MATRICULADOS POR FACULTAD Y PROGRAMA DE ESTUDIOS

### SEMESTRE 2019-I

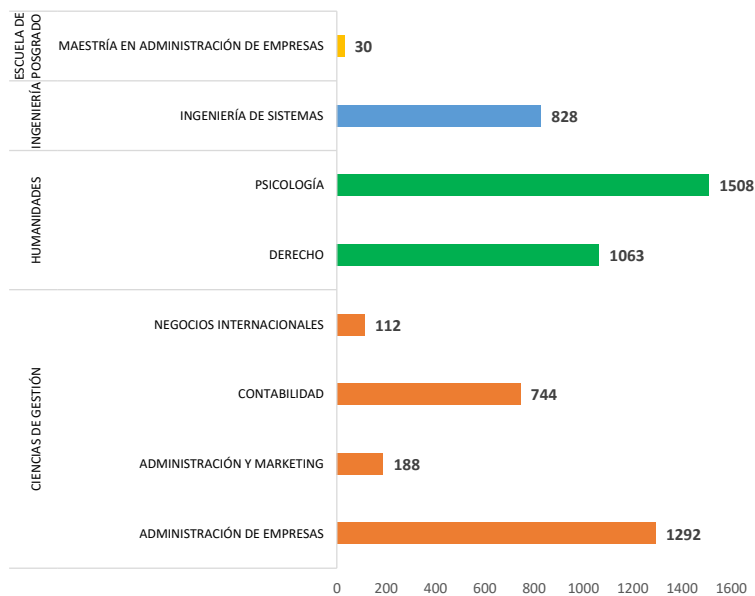
FACULTAD	MATRICULADOS 2019-I
CIENCIAS DE GESTIÓN	2336
HUMANIDADES	2571
INGENIERÍA	828
ESCUELA DE POSGRADO	30
<b>Total general</b>	<b>5765</b>

MATRICULADOS 2019-I



FACULTAD	MATRICULADOS 2019-I
<b>CIENCIAS DE GESTIÓN</b>	
ADMINISTRACIÓN DE EMPRESAS	1292
ADMINISTRACIÓN Y MARKETING	188
CONTABILIDAD	744
NEGOCIOS INTERNACIONALES	112
<b>HUMANIDADES</b>	
DERECHO	1063
PSICOLOGÍA	1508
<b>INGENIERÍA</b>	
INGENIERÍA DE SISTEMAS	828
<b>ESCUELA DE POSGRADO</b>	
MAESTRÍA EN ADMINISTRACIÓN DE EMPRESAS	30
<b>Total general</b>	<b>5765</b>

MATRICULADOS 2019-I

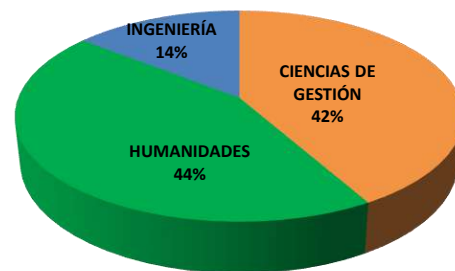


## NÚMERO DE ESTUDIANTES MATRICULADOS POR FACULTAD Y PROGRAMAS DE ESTUDIO

### SEMESTRE 2018-II

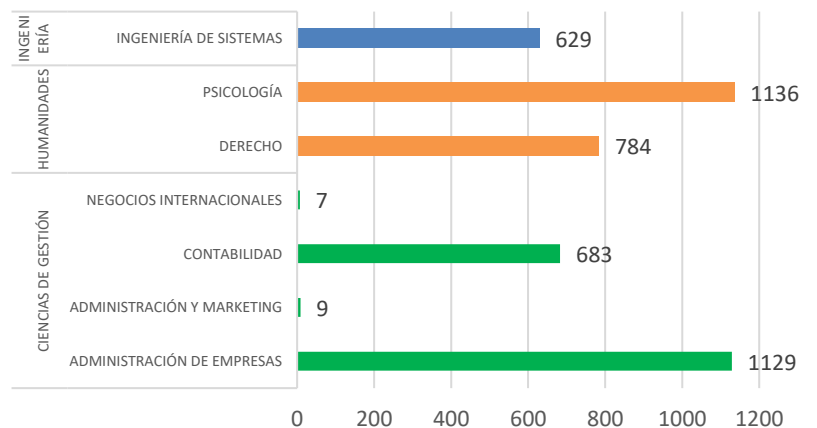
FACULTAD	MATRICULADOS 2018-II
CIENCIAS DE GESTIÓN	1828
HUMANIDADES	1920
INGENIERÍA	629
<b>Total general</b>	<b>4377</b>

MATRICULADOS 2018-II



FACULTAD	MATRICULADOS 2018-II
<b>CIENCIAS DE GESTIÓN</b>	<b>1828</b>
ADMINISTRACIÓN DE EMPRESAS	1129
ADMINISTRACIÓN Y MARKETING	9
CONTABILIDAD	683
NEGOCIOS INTERNACIONALES	7
<b>HUMANIDADES</b>	<b>1920</b>
DERECHO	784
PSICOLOGÍA	1136
<b>INGENIERÍA</b>	<b>629</b>
INGENIERÍA DE SISTEMAS	629
<b>Total general</b>	<b>4377</b>

MATRICULADOS 2018-II





## NÚMERO DE ESTUDIANTES MATRICULADOS POR FACULTAD Y PROGRAMA DE ESTUDIOS DE PREGRADO

### SEMESTRE 2018-I

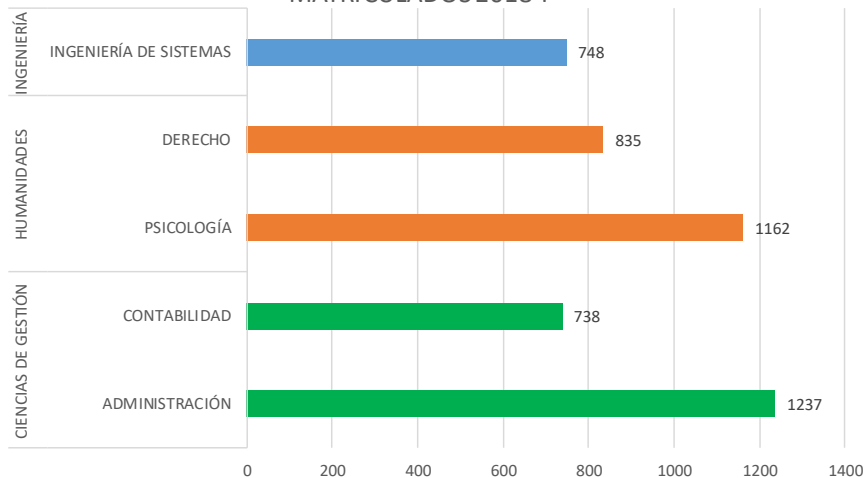
Cuenta de cPerCodigo	MATRICULADOS 2018-I
HUMANIDADES	1997
CIENCIAS DE GESTIÓN	1975
INGENIERÍA	748
<b>Total general</b>	<b>4720</b>

MATRICULADOS 2018-I



	MATRICULADOS 2018-I
<b>CIENCIAS DE GESTIÓN</b>	
ADMINISTRACIÓN	1237
CONTABILIDAD	738
<b>HUMANIDADES</b>	
PSICOLOGÍA	1162
DERECHO	835
<b>INGENIERÍA</b>	
INGENIERÍA DE SISTEMAS	748
<b>Total general</b>	<b>4720</b>

MATRICULADOS 2018-I

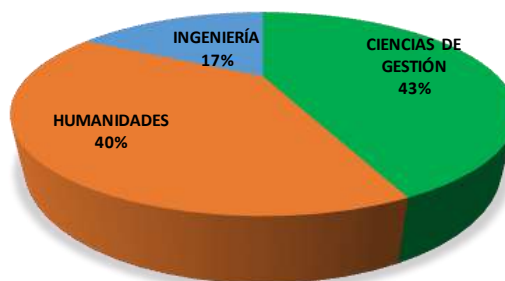


## NÚMERO DE ESTUDIANTES MATRICULADOS POR FACULTAD Y PROGRAMA DE ESTUDIOS DE PREGRADO

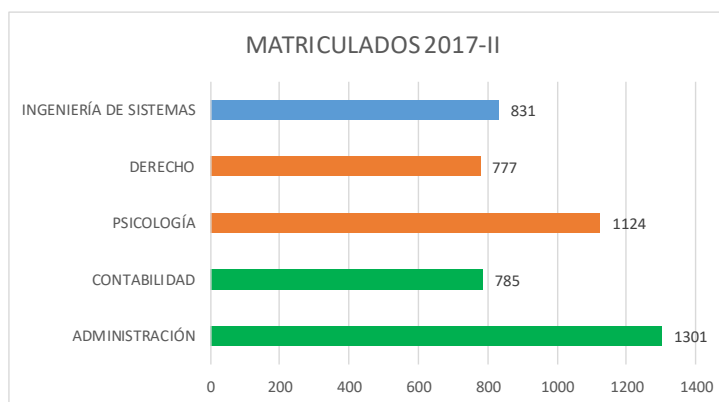
### SEMESTRE 2017-II

	MATRICULADO S 2017-II
CIENCIAS DE GESTIÓN	2086
HUMANIDADES	1901
INGENIERÍA	831
<b>Total general</b>	<b>4818</b>

MATRICULADOS 2017-II



	MATRICULADO S 2017-II
<b>CIENCIAS DE GESTIÓN</b>	
ADMINISTRACIÓN	1301
CONTABILIDAD	785
<b>HUMANIDADES</b>	
PSICOLOGÍA	1124
DERECHO	777
<b>INGENIERÍA Y ARQUITECTURA</b>	
INGENIERÍA DE SISTEMAS	831
<b>Total general</b>	<b>4818</b>

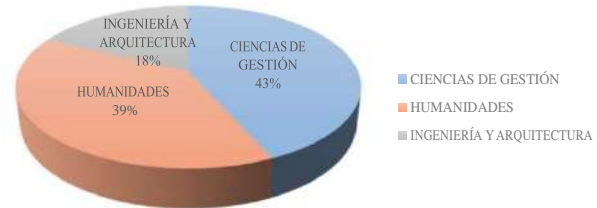


## NÚMERO DE ESTUDIANTES MATRICULADOS POR FACULTAD Y PROGRAMA DE ESTUDIOS DE PREGRADO

### SEMESTRE 2017-I

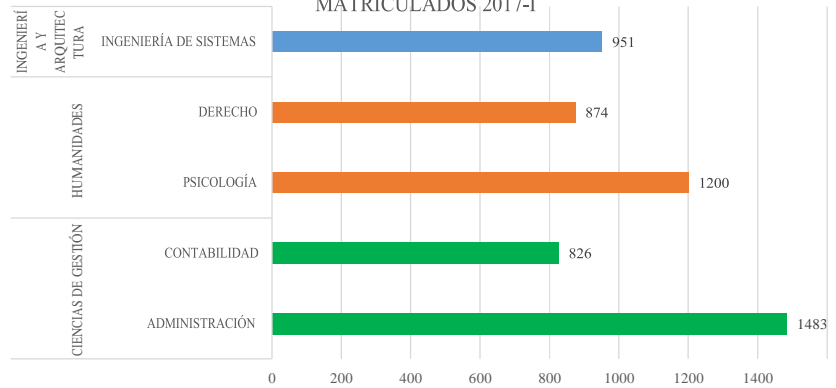
	MATRICULADOS 2017-I
CIENCIAS DE GESTIÓN	2309
HUMANIDADES	2074
INGENIERÍA Y ARQUITECTURA	951
<b>Total general</b>	<b>5334</b>

MATRICULADOS 2017-I



Etiquetas de fila	MATRICULADOS 2017-I
CIENCIAS DE GESTIÓN	
ADMINISTRACIÓN	1483
CONTABILIDAD	826
HUMANIDADES	
PSICOLOGÍA	1200
DERECHO	874
INGENIERÍA Y ARQUITECTURA	
INGENIERÍA DE SISTEMAS	951
<b>Total general</b>	<b>5334</b>

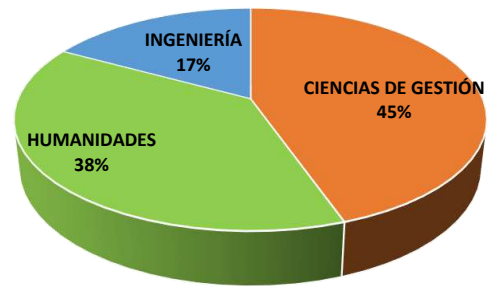
MATRICULADOS 2017-I



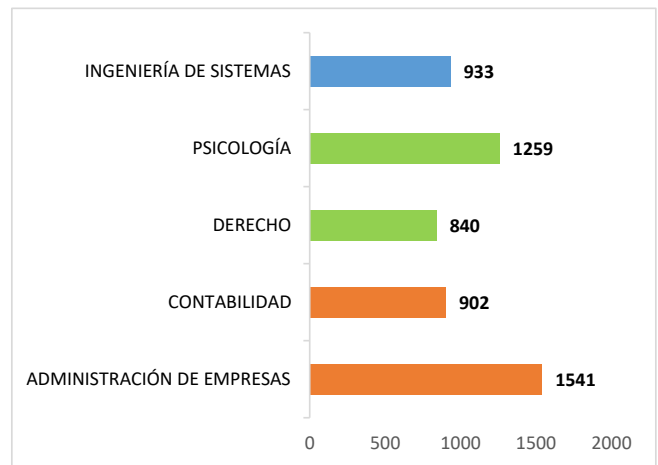
NÚMERO DE MATRICULADOS POR FACULTAD Y PROGRAMA DE ESTUDIOS

SEMESTRE 2016 - II

FACULTAD	MATRICULADOS
CIENCIAS DE GESTIÓN	2443
HUMANIDADES	2099
INGENIERÍA	933
<b>TOTAL</b>	<b>5475</b>



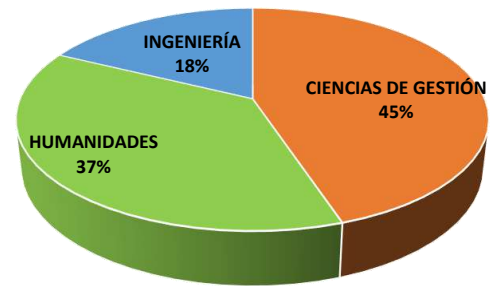
FACULTAD	MATRICULADOS
<b>CIENCIAS DE GESTIÓN</b>	
ADMINISTRACIÓN DE EMPRESAS	1541
CONTABILIDAD	902
<b>HUMANIDADES</b>	
DERECHO	840
PSICOLOGÍA	1259
<b>INGENIERÍA</b>	
INGENIERÍA DE SISTEMAS	933
<b>Total general</b>	<b>5475</b>



NÚMERO DE MATRICULADOS POR FACULTAD Y PROGRAMA DE ESTUDIOS

SEMESTRE 2016 - I

FACULTAD	MATRICULADOS
CIENCIAS DE GESTIÓN	2567
HUMANIDADES	2138
INGENIERÍA	1016
<b>TOTAL</b>	<b>5721</b>



FACULTAD	MATRICULADOS
<b>CIENCIAS DE GESTIÓN</b>	
ADMINISTRACIÓN DE EMPRESAS	1641
CONTABILIDAD	926
<b>HUMANIDADES</b>	
DERECHO	854
PSICOLOGÍA	1284
<b>INGENIERÍA</b>	
INGENIERÍA DE SISTEMAS	1016
<b>Total general</b>	<b>5721</b>

5721

